

**NOWOCZESNY**  
SALON WYSTAWOWY  
O POWIERZCHNI 1000 M<sup>2</sup>

**ZOBACZ NA ŻYWO**



**JUŻ TERAZ ODKRYJ FILMY PREZENTUJĄCE NASZE PRODUKTY.**  
WSZYSTKIE FILMY DOSTĘPNE SĄ NA KANAŁE YOUTUBE STÜRMER MASZyny SP. Z O.O.  
ZASUBSKRYBUJ NASZ KANAŁ YOUTUBE ABY NIE PRZEGLĄPIĆ ŻADNEGO Z NOWYCH FILMÓW.

**STÜRMER MASZyny SHOWROOM W KOSTRZYNIIE WIELKOPOLSKIM**

Szanowni Państwo!

Jesteśmy polskim oddziałem niemieckiej firmy Stürmer Maschinen GmbH obecnej na rynku od ponad 40 lat. Przedsiębiorstwo cenione jest zarówno za produkty wysokiej jakości jak i perfekcyjny serwis gwarancyjny i pogwarancyjny. Aby zapewnić Państwu jak najwyższą jakość naszych produktów współpracujemy z wyselekcjonowanymi i wiodącymi producentami z wieloletnim doświadczeniem, dla których priorytetem jest wysoki standard.

W roku 2020 oddaliśmy do Państwa dyspozycji nasze centrum demonstracyjne w Kostrzynie Wielkopolskim. Na miejscu czeka na Was ponad 100 maszyn i urządzeń, gotowych do przetestowania zarówno na naszym jak i powierzonym przez klienta materiale.

Wraz z naszym doświadczonym zespołem doradców technicznych dobierzemy optymalne rozwiązanie do Państwa potrzeb. Nasi serwisanci udzielą cennych wskazówek w zakresie obsługi i konserwacji urządzeń a także uruchomią i wykonają obróbkę na wybranym modelu. Nasi pracownicy to ludzie z wieloletnim doświadczeniem zdobywanym w wielu renomowanych europejskich firmach.



OPTIMUM / METALLKRAFT – maszyny do obróbki metalu



HOLZKRAFT / HOLZSTAR – maszyny do obróbki drewna

**OPTIMUM<sup>®</sup>**  
MASCHINEN - GERMANY

**aircraft**  
Technika sprężonego powietrza

**holzkraft**  
Maszyny do obróbki drewna

**metalkraft**  
Maszyny do obróbki metalu

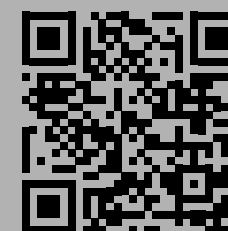
**schweißkraft**  
Technika spawalnicza

**cleancraft**  
Sprzęt czyszczący

**holzstar**  
Maszyny do obróbki drewna

**unicraft**  
Technika warsztatowa

STÜRMER MASZyny SP. Z O.O.  
UL. ZBOŻOWA 1  
62-025 KOSTRZYŃ  
+48 61 415 85 00  
BIURO@STUERMER-MASZyny.PL



[WWW.STUERMER-MASZyny.PL](http://WWW.STUERMER-MASZyny.PL)

ŚWIAT  
MASZYN



**unicraft<sup>®</sup>**  
Technika warsztatowa

**WENTYLATORY**  
DOMOWE I PRZEMYSŁOWE

@StuermerMaszyny

[WWW.STUERMER-MASZyny.PL](http://WWW.STUERMER-MASZyny.PL)

## WV 610-2

WENTYLATOR ŚCIENNY W METALOWEJ KONSTRUKCJI Z DWOMA PRĘDKOŚCIAMI OBROTOWYMI.

Ø 660 MM



NR ART. 6265362  
**759 ZŁ NETTO**  
933,57 ZŁ BRUTTO



ŁATWA REGULACJA KĄTA NACHYLENIA WENTYLATORA W DWÓCH OSIACH

DANE TECHNICZNE	W	WV 610-2
MOC	W	180
NAPIĘCIE	V/Hz	230 / 50
STOPNIE PRĘDKOŚCI		2
IŁOŚĆ POWIETRZA (STOPIEŃ I / 2)	M <sup>3</sup> /H	401 / 7132
KOŁO ŁOPATKOWE Ø	MM	580
WYMIARY (DŁ. X SZER. X WYS.)	MM	660 X 450 X 660
WAGA	KG	94

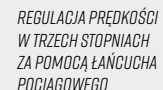
## SV 760-3

WENTYLATOR PIONOWY W METALOWEJ KONSTRUKCJI Z TRZEMA PRĘDKOŚCIAMI.

Ø 810 MM



NR ART. 6265273  
**959 ZŁ NETTO**  
1179,57 ZŁ BRUTTO



REGULACJA PRĘDKOŚCI W TRZECH STOPNIACH ZA POMOCĄ ŁANCUCHA POCIĄGOWEGO

DANE TECHNICZNE	W	SV 760-3
MOC	W	230
NAPIĘCIE	V/Hz	230 / 50
STOPNIE PRĘDKOŚCI		3
IŁOŚĆ POWIETRZA (STOPIEŃ I / 2 / 3)	M <sup>3</sup> /H	7164 / 9552 / 12737
Ø KOŁA CZERPAKOWEGO	MM	720
WYMIARY (DŁ. X SZER. X WYS.)	MM	810 X 650 X 1940 (1555)
WAGA	KG	19,26

## BV 300-3 / BV 500-3

WENTYLATORY PODŁOGOWE W STABILNEJ METALOWEJ KONSTRUKCJI Z TRZEMA PRĘDKOŚCIAMI OBROTOWYMI.

Ø 360 MM



NR ART. 6265133  
**229 ZŁ NETTO**  
281,67 ZŁ BRUTTO

DANE TECHNICZNE	W	BV 300-3	BV 500-3
MOC	W	50	120
NAPIĘCIE	V/Hz	230 / 50	230 / 50
STOPNIE PRĘDKOŚCI		3	3
IŁOŚĆ POWIETRZA (STOPIEŃ I / 2 / 3)	M <sup>3</sup> /H	1490 / 1987 / 2650	4400 / 5925 / 7900
KOŁO ŁOPATKOWE Ø	MM	300	490
DŁUGOŚĆ PRZEWODU PRZYŁĄCZENIOWEGO	M	1,65	1,65
WYMIARY (DŁ. X SZER. X WYS.)	MM	390 X 170 X 400	605 X 255 X 590
WAGA	KG	2,8	5,45



Ø 550 MM

NR ART. 6265153  
**349 ZŁ NETTO**  
429,27 ZŁ BRUTTO



PRĘDKOŚĆ REGULOWANA W TRZECH STOPNIACH



ŁATWA REGULACJA KĄTA NACHYLENIA WENTYLATORA

## MV 610-3 / MV 760-3

MOBILNY WENTYLATOR PODŁOGOWY W METALOWEJ KONSTRUKCJI.

Ø 640 MM



MV 610-3



MV 760-3

DANE TECHNICZNE	W	MV 610-3	MV 760-3
MOC	W	230	230
NAPIĘCIE	V/Hz	230 / 50	230 / 50
STOPNIE PRĘDKOŚCI		3	3
IŁOŚĆ POWIETRZA (STOPIEŃ I / 2 / 3)	M <sup>3</sup> /H	6629 / 8839 / 11786	6750 / 9000 / 12000
KOŁO ŁOPATKOWE Ø	MM	610	720
DŁUGOŚĆ PRZEWODU	M	1,65	1,65
WYMIARY (DŁ. X SZER. X WYS.)	MM	745 X 285 X 760	900 X 310 X 900
WAGA	KG	11,32	11,8

## MV 1000-2

MOBILNY WENTYLATOR W STABILNEJ, CAŁKOWICIE METALOWEJ KONSTRUKCJI DO ZASTOSOWAN PRZEMYSŁOWYCH.

Ø 1067 MM



NR ART. 6265492  
**1 699 ZŁ NETTO**  
2 089,77 ZŁ BRUTTO

DANE TECHNICZNE	W	MV 1000-2
MOC	W	660
NAPIĘCIE	V/Hz	230 / 50
STOPNIE PRĘDKOŚCI		2
IŁOŚĆ POWIETRZA (STOPIEŃ I / 2)	M <sup>3</sup> /H	21225 / 24621
KOŁO ŁOPATKOWE Ø	MM	1.050
DŁUGOŚĆ PRZEWODU	M	2,9
WYMIARY (DŁ. X SZER. X WYS.)	MM	1110 X 510 X 1140
WAGA	KG	32



SOLIDNE GUMOWE NÓŻKI ZAPEWNIAJĄ WYSOKĄ STABILNOŚĆ



WYGODNE MANEWROWANIE DZIĘKI KOŁKOM TRANSPORTOWYM

## MV 30 / MV 50 / MV 60 / MV 80

MOBILNE WENTYLATORY DO UŻYTKU PRZEMYSŁOWEGO.

Ø 380 MM



NR ART. 6260030  
**649 ZŁ NETTO**  
798,27 ZŁ BRUTTO

Ø 580 MM



NR ART. 6260050  
**1 679 ZŁ NETTO**  
2 065,17 ZŁ BRUTTO

Ø 685 MM



NR ART. 6260060  
**3 009 ZŁ NETTO**  
3 701,07 ZŁ BRUTTO

Ø 880 MM



NR ART. 6260080  
**4 459 ZŁ NETTO**  
5 484,57 ZŁ BRUTTO

DANE TECHNICZNE	MV 30	MV 50	MV 60	MV 80
KLASA OCHRONY		IP 55	IP 55	IP 55
KOŁA ŁOPATKOWE-Ø	300 MM	500 MM	600 MM	800 MM
MAKS. IŁOŚĆ POWIETRZA	3900 M <sup>3</sup> /H	9000 M <sup>3</sup> /H	14400 M <sup>3</sup> /H	25200 M <sup>3</sup> /H
OBROTY	2900 M <sup>3</sup> /H	1400 M <sup>3</sup> /H	1400 M <sup>3</sup> /H	960 M <sup>3</sup> /H
MOC	500 W / 230V	1100 W / 230V	2000 W / 230V	2200 W / 230V
WAGA	15 KG	39 KG	64 KG	84 KG
WYMIARY	420 X 380 X 380 MM	670X 670X 485 MM	770 X 770 X 575 MM	975 X 800 X 970 MM



OPCJONALNY WAŻ O DŁUGOŚCI 10 M

## MV 300 P / MV 400 P

PRZENOŚNE WENTYLATORY OSIOWE.

Ø 285 MM



NR ART. 6261030  
**919 ZŁ NETTO**  
1130,37 ZŁ BRUTTO

Ø 392 MM



NR ART. 6261040  
**1 069 ZŁ NETTO**  
1314,87 ZŁ BRUTTO

DANE TECHNICZNE	MV 300 P	MV 400 P
MOC SI	750 W	750 W
PRĘDKOŚĆ OBROTOWA SILNIKA	2 850 MIN <sup>-1</sup>	2 850 MIN <sup>-1</sup>
NAPIĘCIE	230 V / 50 HZ	230 V / 50 HZ
MAKS. IŁOŚĆ POWIETRZA	3 230 M <sup>3</sup> /H	7 220 M <sup>3</sup> /H
ŚREDNICA WYŁOTU	Ø 285 MM	Ø 392 MM
POZIOM CIŚNIENIA AKUSTYCZNEGO	53 DB(A)	62 DB(A)
WYMIARY (DŁ. X SZER. X WYS.)	495 X 385 X 520 MM	560 X 545 X 590 MM
WAGA	13,5 KG	17 KG



AKCESORIA MV 300 P  
WAŻ TRANSPORTOWANIA POWIETRZA Ø 300 M, 10 M

NR ART. 6261030  
289 ZŁ

AKCESORIA MV 400 P  
WAŻ TRANSPORTOWANIA POWIETRZA Ø 400 M, 10 M

NR ART. 6261040  
439 ZŁ

## RV 145 P / RV 241 P / RV 270 P

PRZENOŚNE, KOMPAKTOWE WENTYLATORY PROMIENIOWE.

NR ART. 6262014  
**349 ZŁ NETTO**  
429,27 ZŁ BRUTTO



230 X 67 MM

RV 145 P

NR ART. 6262024  
**799 ZŁ NETTO**  
982,77 ZŁ BRUTTO



382 X 93 MM

RV 241 P

NR ART. 6262027  
**979 ZŁ NETTO**  
1 204,17 ZŁ BRUTTO



423 X 88 MM

RV 270 P

DANE TECHNICZNE	RV 145 P	RV 241 P	RV 270 P
MOC SI	62 W	370 W	800 W
PRĘDKOŚĆ OBROTOWA SILNIKA	1.300 MIN <sup>-1</sup>	1.100 MIN <sup>-1</sup>	1.400 MIN <sup>-1</sup>
NAPIĘCIE	230 V / 50 HZ	230 V / 50 HZ	230 V / 50 HZ
MAKS. IŁOŚĆ POWIETRZA	570 M <sup>3</sup> /H	1.900 / 1.730 / 1.550 M <sup>3</sup> /H	2.380 / 2.200 / 2.040 M <sup>3</sup> /H
ROZMIAR WYŁOTU	230 X 67 MM	382 X 93 MM	423 X 88 MM
ŚREDNICA ZASYSIANIA	Ø127 MM	Ø191 MM	288 MM
POZIOM CIŚNIENIA AKUSTYCZNEGO	42 DB(A)	42 DB(A)	55 DB(A)
WYMIARY (DŁ. X SZER. X WYS.)	275 X 300 X 320 MM	465 X 425 X 465 MM	495 X 490 X 470 MM
WAGA	4,5 KG	12,5 KG	17 KG

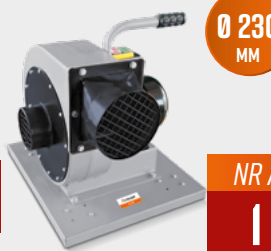


MOŻLIWOŚĆ WYKORZYSTANIA W RÓŻNYCH POZYCJACH

## RV 230 / RV 300 / RV 305 / RV 350

KOMPAKTOWE WENTYLATORY PROMIENIOWE.

Ø 230 MM



NR ART. 6264230  
**839 ZŁ NETTO**  
1 031,97 ZŁ BRUTTO

NR ART. 6264300  
**1 979 ZŁ NETTO**  
2 434,17 ZŁ BRUTTO

Ø 300 MM

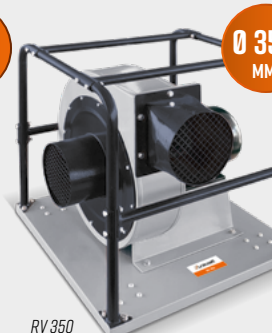


NR ART. 6264305  
**2 019 ZŁ NETTO**  
2 483,37 ZŁ BRUTTO

Ø 305 MM



Ø 350 MM



DANE TECHNICZNE	RV 230	RV 300	RV 305	RV 350
PRZEPŁYW POWIETRZA MAX.	M <sup>3</sup> /H	888	1914	4212
ŚREDNICA KOŁA ŁOPATKOWEGO	MM	230	300	350
PRĘDKOŚĆ POWIETRZA	M/S	32	41	46
ŚREDNICA KRÓTCA ZASYSIAJĄCEGO	MM	100	125	180
ŚREDNICA KRÓTCA WYDYMUCHOWEGO	MM	125	150	180
MOC SILNIKA P2 / NAPIĘCIE	KW / V	0,55 / 230V	1,1 / 230V	1,6 / 400V
OBROTY SILNIKA	MIN <sup>-1</sup>	2850	2850	2850
KLASA OCHRONY SILNIKA NAPĘDOWEGO		IP 54	IP 54	IP 54
POZIOM HAŁASU	DB(A)	87	87	89
WAGA	KG	15	30	50
WYMIARY	MM	475 X 393 X 391	600 X 460 X 545	677 X 580 X 595



AKCESORIA

AKCESORIA	RV 230	RV 300	RV 305	RV 350	NR ARTYKUŁU	CENA NETTO
KÓŁKA	X	X	X	X	6264355	38 ZŁ
KÓŁKA	X	X	X	X	6264356	61 ZŁ

## MVT 200 P SET / MVT 300 P SET

PRZENOŚNE WENTYLATORY OSIOWE + WAŻ DO TRANSPORTU POWIETRZA W PRAKTYCZNEJ SKRZYNI TRANSPORTOWEJ.

Ø 216 MM



MVT 200 P SET

NR ART. 6261021  
**1 149 ZŁ NETTO**  
1 413,27 ZŁ BRUTTO

NR ART. 6261031  
**1 909 ZŁ NETTO**  
2 348,07 ZŁ BRUTTO

DANE TECHNICZNE	MVT 200 P SET	MVT 300 P SET
MOC SI / NAPIĘCIE	225 W / 230V	750 W / 230V
PRĘDKOŚĆ OBROTOWA SILNIKA	2 900 MIN <sup>-1</sup>	2 850 MIN <sup>-1</sup>
MAKS. IŁOŚĆ POWIETRZA	1 580 M <sup>3</sup> /H	3 220 M <sup>3</sup> /H
ROZMIAR WYŁOTU	Ø 183 MM	Ø 248 MM
POZIOM CIŚNIENIA AKUSTYCZNEGO	43 DB(A)	50 DB(A)
WYMIARY (DŁ. X SZER. X WYS.)	335 X 330 X 370 MM	450 X 450 X 495 MM
WAGA	16,5 KG	26,6 KG

AKCESORIA MVT 200 P  
WAŻ TRANSPORTOWANIA POWIETRZA Ø 200 M, 10 M

NR ART. 6261020  
269 ZŁ

AKCESORIA MVT 300 P  
WAŻ TRANSPORTOWANIA POWIETRZA Ø 300 M, 10 M

NR ART. 6261030  
289 ZŁ

ZAKRES DOSTAWY  
+ 10 M WĘŻA W ZESTAWIE

Ø 320 MM



MVT 300 P SET